

Greenpipe

Innowacje dla **zielonej** przyszłości



DYSTRYBUCJA
ENERGII



FARMY
WIATROWE



INSTALACJE
PODMORSKIE



FUNDAMENTY
KOTWIENIA



LOTNISKA



INSTALACJE
PRZEMYSŁOWE



WODNE/
KANALIZACYJNE



BUDOWY



KOLEJ

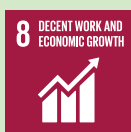
Nasz wkład w Agendę 2030

Agenda 2030 określa globalne cele zrównoważonego rozwoju, którą podpisały 193 kraje. Agenda wskazuje strategię rozwoju świata do 2030 roku.

Agenda 2030 w całości i zidentyfikowano szczegółowe cele i cele cząstkowe, na których skupiamy nasz wpływ.

Podmioty publiczne i przedsiębiorstwa ponoszą równą odpowiedzialność za wnoszenie wkładu.

Firma Greenpipe wspiera trzy kluczowe obszary



Cel 8

Dobre warunki pracy, wzrost gospodarczy i bezpieczne miejsca pracy. Nieustannie pracujemy nad poprawą zdrowia i bezpieczeństwa naszych pracowników. Produkty Greenpipe zostały opracowane, aby wspierać naszych klientów w tworzeniu bezpieczniejszego środowiska pracy dla swoich pracowników.



Cel 9

Zrównoważony przemysł, innowacje i stabilna infrastruktura to podstawowe wartości Greenpipe. Wnosimy swój wkład poprzez innowacyjne produkty i zrównoważoną produkcję w obiegu zamkniętym, przyczyniając się do budowy ulepszonej infrastruktury.



Cel 11

Zrównoważone miasta i społeczności. To jest nasz główny cel. Koncentrujemy się na umożliwianiu i ułatwianiu zrównoważonej infrastruktury oraz upraszczaniu tworzenia społeczeństwa jutra. Celem jest wnoszenie wkładu na wiele sposobów, bez negatywnego wpływu.

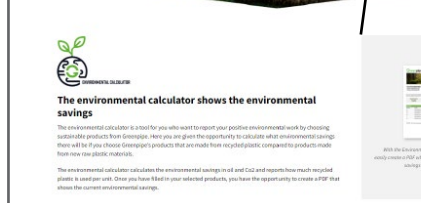
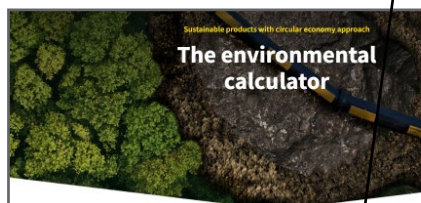
Zmierz swój wpływ na klimat

Kalkulator środowiskowy Greenpipe to narzędzie służące do pomiaru wpływu na środowisko po dokonaniu wyboru produktów Greenpipe.

Oszczędności dla środowiska wynikające z materiałów pochodzących z recyklingu zostaną porównane z produktami z materiałów pierwotnych lub betonu. Kalkulator pokazuje oszczędności środowiskowe w postaci oleju i ekwiwalentu CO2 oraz podaje zużycie plastiku pochodzącego z recyklingu na sztukę.

Po wprowadzeniu wybranych produktów można mieć możliwość utworzenia pliku PDF przedstawiającego oszczędności środowiskowe.

Zacznij mierzyć swój wpływ na klimat tutaj:
greenpipegroup.com/environment/environmental-calculator



Greenpipe

Environmental savings
Project: Railway project in the Netherlands
Company: Greenpipe Group AB

Here, the calculated environmental savings are reported through the use of products made from recycled materials compared with products made from new raw plastic materials.

Savings Co2eq (kg)	Savings oil (liter)	Recycled plastic (kg)
13437	8923	5249

Quantity	Product
1944	Snap Hardlock™ 110

RISE The environmental calculator has been developed in collaboration with RISE Research Institutes of Sweden

Zrównoważony rozwój jest podstawową wartością we wszystkim, co robimy

Odpowiedzialność i zrównoważony rozwój to naturalne części DNA Greenpipe. Koncentrujemy się na tym, jak wpływamy na innych, aby podążali w pozytywnym kierunku.

Chcielibyśmy ułatwić naszym klientom dokonanie najlepszego wyboru produktów poprzez wyjaśnienie, które opcje są istotne w konkretnej sytuacji i mają wpływ w dłuższym okresie.

To, co na pierwsze wrażenie wydaje się opłacalne i inteligentne, w dłuższej perspektywie może prowadzić do kosztownych i złych rozwiązań. Z pewnością nie przyczynia się to do realizacji podstawowej wartości, jaką jest zrównoważona przyszłość.

Na przykład uszkodzony lub ukryty kabel stwarza wyzwania. Wszystkie instalacje kablowe powinny być chronione w celu zminimalizowania wpływów zewnętrznych. Przerwy w świadczeniu usług lub koszty utrzymania będą dramatycznie rosły, jeśli nie uwzględnimy zrównoważonego rozwoju i inwestycji długoterminowych.

Niezrównoważone rozwiązanie



Zrównoważone rozwiązanie



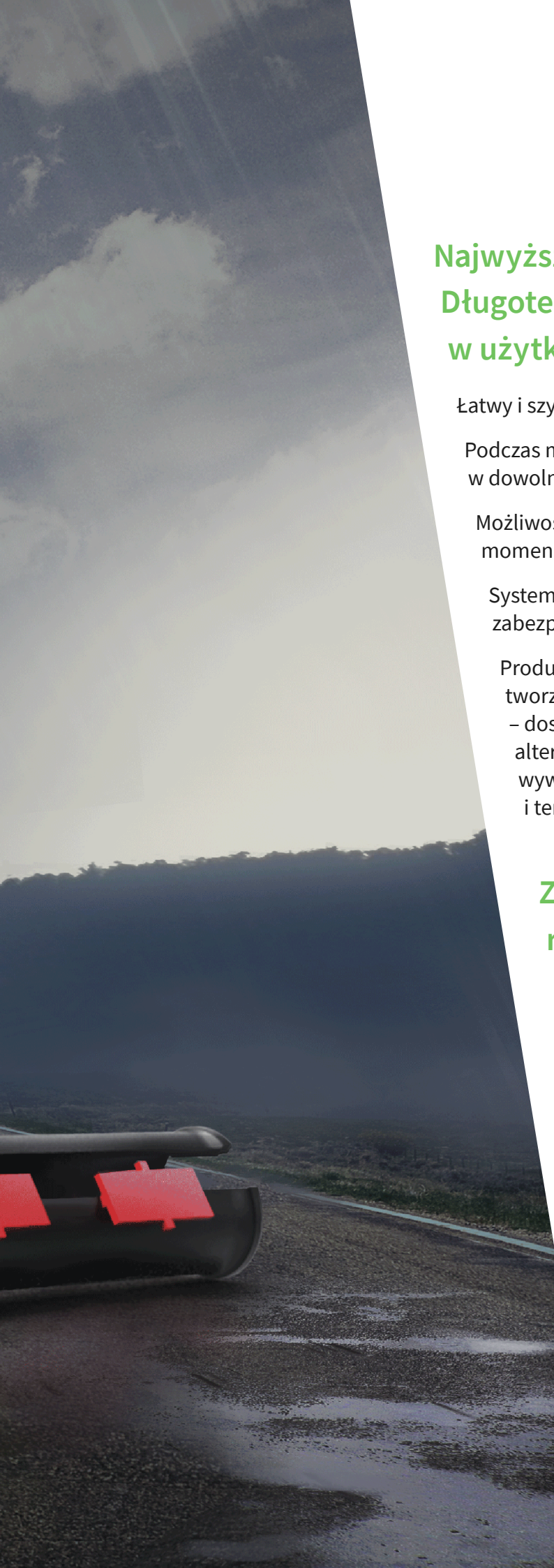
Mamy rozwiązania pozwalające chronić się przed awariami! Nasze rozwiązania przeznaczone są do trudnych warunków glebowych, wrażliwych instalacji wszelkiego typu, czy instalacji tymczasowych!

Snipp & Snapp™ firmy Greenpipe to asortyment dzielonych rur ochronnych do kabli, stanowiące wszechstronne rozwiązanie dostępne w kilku wymiarach i zakresach wytrzymałości. Większość typów i rur spełnia najwyższą klasę odporności na ściskanie N750.

Produkt został opracowany z myślą o bardzo trudnych warunkach. Rury zapewniają ochronę w przypadku tymczasowego lub stałego ułożenia na powierzchni i w ziemi, na lądzie i w wodzie, a także w środowisku miejskim i wiejskim.

Rury można również stosować do ochrony kabli energetycznych, czy światłowodowych, w bardzo wrażliwych miejscach np. na kolei, farmach wiatrowych, przemyśle, czy tymczasowo na placach budów.





Najwyższy standard bezpieczeństwa. Długoterminowa trwałość. Przyjazne w użytkowaniu. Wysoka jakość.

Łatwy i szybki montaż bez użycia narzędzi.

Podczas montażu instalacja może być zatrzymywana w dowolnym momencie.

Możliwość dostępu do chronionych kabli w dowolnym momencie.

System ryglowania i połączenia pomiędzy rurami zabezpieczają przed nieuprawnionym dostępem.

Produkty wykonane w 100% z wysokiej jakości tworzywa sztucznego pochodzącego z recyklingu – doskonały wybór ekologiczny i zrównoważona alternatywa. Materiał jest odporny na naprężenia wywołane zmiennymi warunkami pogodowymi i temperaturami, światłem UV i chemikaliami.

Zachowaj ostrożność i unikaj ryzyka podczas instalowania kabla.

Uszkodzony kabel stwarza wyzwania i niebezpieczeństwo.

Przerwanie świadczenia usług może wiązać się z dużymi kosztami i problemami dla różnych firm i osób prywatnych.

Uszkodzony kabel również jest niebezpieczny i zagraża życiu. Upewnij się, że uwzględniłeś ochronę swojego kabla w sposób zrównoważony.

Greenpipe Snipp & Snapp™ Quicklock

Greenpipe Snipp & Snapp™ Quicklock to dzielona rura z szybką blokadą służąca do zabezpieczania kabli. Wykonana jest w 100% z wysokiej jakości tworzywa PP-EPDM pochodzącego z recyklingu. Prosta i szybka instalacja bez użycia narzędzi zapewni niski koszt. Innowacyjna konstrukcja oraz dobrze opracowany system blokowania i zawiasów zabezpieczają połówki rur oraz zapewniają bezpieczną i niezawodną ochronę. Dzielona, odporna na rozciąganie tuleja zapewnia idealne połączenie, które zapewnia pełną ochronę całej linii, nawet na długich dystansach, przy czym każde połączenie zapewnia dużą amplitudę (do 22,5° na metr) elastyczności kabla.

- Szybki i łatwy montaż bez użycia narzędzi.
- Dobre środowisko pracy dla instalatorów.
- Wykonane w 100% z wysokiej jakości tworzywa PP-EPDM z recyklingu.
- Do 80% oszczędności środowiskowych w porównaniu z materiałem pierwotnym.
- Zamki i zawiasy zapobiegają oddzielaniu się połówek od siebie.
- Właściwości mechaniczne badane zgodnie z normami: odporność na ściskanie z EN 61386-24:2008, a sztywność obwodowa z ISO 9969:016
- Możliwość odchylania rur o kąt do 22,5° na metr w dowolnym kierunku ułatwia instalację.



Średnica zewnętrzna (mm)	Średnica wewnętrzna (mm)	Waga (kg)	Długość (cm)	Odporność na ściskanie (N)	Sztywność obwodowa SN (kN/m ²)	Paleta EUR/ stanowisko paletowe (szt.)	Oszczędności w oleju i CO ₂	Kolor etykiety*	Nr artykułu
110	102	1.85	120	N250	SN4	40/80	2.89l/4.35kg		10246
120	110	2.85	120	N750	nie określano	40/80	4.59l/6.91kg		10247
160	150	3.2	120	N750	SN4	24/48	5.27l/7.94kg		10248

*Inne kolory dostępne na zamówienie



Greenpipe Snipp & Snapp™ Hardlock

Greenpipe Snipp & Snapp™ Hardlock to dzielona rura z mocną blokadą służąca do zabezpieczania kabli, produkowana przez nas od ponad 20 lat. Często używane, gdy nabywcy wymagają od dzielonych rur wysokiej jakości ochrony. Dzięki zintegrowanemu systemowi przyłączy produkt zapewnia szybkie i wygodne podłączenie bez użycia narzędzi oraz umożliwia łatwe łączenie z karbowanymi kanałami kablowymi.

Snipp & Snapp™ Hardlock produkowane są w średnicach od 60-220 mm, z uformowaną tuleją i trzema zasuwkami blokującymi w żądanym kolorze. Dzielone, odporne na rozciąganie zapewniają idealne połączenie, dzięki czemu cała linia pozostaje w pełni chroniona, nawet na dużych dystansach.

- Szybki i łatwy montaż bez użycia narzędzi.
- Wykonane w 100% z wysokiej jakości tworzywa PP-EPDM z recyklingu.
- Do 80% oszczędności środowiskowych w porównaniu z materiałem pierwotnym.
- Elementy łączące zabezpieczają połączenie wzdłużne między rurami.
- Zasuwki blokujące i zawiasy zapobiegają oddzielaniu się połówek od siebie.
- Właściwości mechaniczne badane zgodnie z normami: odporność na ściskanie z EN 61386-24:2008, a sztywność obwodowa z ISO 9969:2016.
- Możliwość odchylenia rur o kąt do 15° na metr w dowolnym kierunku ułatwia instalację.



Średnica zewnętrzna (mm)	Średnica wewnętrzna (mm)	Waga (kg)	Długość (cm)	Odporność na ściskanie (N)	Sztywność obwodowa SN (kN/m²)	Paleta EUR/ stanowisko paletowe (szt.)	Oszczędności w oleju i CO ₂	Kolor etykiety*	Nr artykułu
60	50	1.2	100	N450	SN8	128/256	2.04l/3.07kg		10255
110	99	2.8	100	N750	SN8	54/108	4.59l/6.91kg		10256
160	144	4.5	100	N750	SN8	24/48	7.65l/11.52kg		10257
220	200	6.7	100	N750	SN8	12/24	13.60l/20.48kg		10258

*Inne kolory dostępne na zamówienie



Greenpipe Snipp & Snapp™ Panzar

Kable podmorskie narażone są na bardzo trudne warunki, takie jak prądy morskie, kamieniste dno, ruch morski i sól. Greenpipe Snipp & Snapp™ Panzar został opracowany w ścisłej współpracy z firmami i nurkami zajmującymi się kablami podmorskimi. Rury można szybko instalować, zarówno w zastosowaniach podwodnych, jak i nad wodą. Obciążnik Greenpipe Uni Weight™ służy jako uzupełnienie rur ochronnych do mocowania kabli do dna morskiego w wodach płynących.

- Szybki i łatwy montaż bez użycia narzędzi.
- Wykonane w 100% z wysokiej jakości tworzywa PP-EPDM z recyklingu.
- Do 80% oszczędności środowiskowych w porównaniu z materiałem pierwotnym.
- Elementy łączące zabezpieczają połączenie wzdluzne między rurami.
- Zamki i zawiasy zapobiegają oddzieleniu się połówek od siebie.
- Właściwości mechaniczne badane zgodnie z normami: odporność na ściskanie z EN 61386-24:2008, a sztywność obwodowa z ISO 9969:2016.
- Możliwość odchylenia rur o kąt do 7° na metr w dowolnym kierunku.



Średnica zewnętrzna (mm)	Średnica wewnętrzna (mm)	Waga (kg)	Długość (cm)	Odporność na ściskanie (N)	Sztywność obwodowa SN (kN/m²)	Paleta EUR/ stanowisko paletowe (szt.)	Oszczędności w oleju i CO ₂	Kolor etykiety*	Nr artykułu
70	50	3.4	100	N750	SN32	65/130	5.78l/8.70kg		10263
110	90	4.7	100	N750	SN20	28/56	7.99l/12.03kg		10261
160	140	6.0	100	N750	SN12	20/40	15.36l/10.20kg		10262
70	50	1.0	30	N750	SN32	105/210	1.87l/2.82kg		11353
110	90	1.7	30	N750	SN20	105/210	2.89l/4.35kg		10264
160	140	2.1	30	N750	SN12	105/210	3.9l/5.89kg		10265

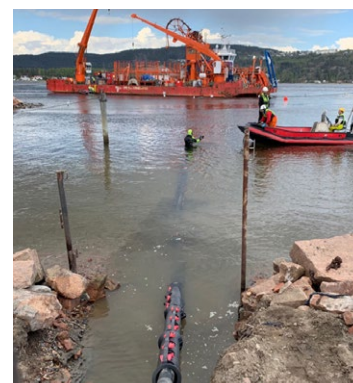
*Inne kolory dostępne na zamówienie

Greenpipe Uni Weight*

Waga (kg)	Długość (cm)	Paleta EUR/ stanowisko paletowe (szt.)	Nr artykułu
12	60	72	10501
18 (standardowo)	90	48	10502



* Dostępne w wersji mniejszej lub cięższej




Greenpipe Snipp & Snapp™ Multilock

Greenpipe Snipp & Snapp™ Multilock to dalsza modyfikacja rur Snipp & Snapp™ Hardlock, w której dodano dodatkowe kołnierze. Opcjonalnie umożliwia to pocięcie rury na krótsze części posiadające kołnierz z każdej strony, co zapewnia montaż jednocześnie w dwóch kierunkach.

Rura sprawdza się jako mechaniczna ochrona instalacji kablowych na ziemi, w środowisku miejskim i wiejskim, zarówno przy instalacjach stałych, jak i tymczasowych.

- Szybki i łatwy montaż.
- Dobre środowisko pracy dla instalatorów.
- Wykonane w 100% z wysokiej jakości tworzywa PP-EPDM z recyklingu.
- Do 80% oszczędności środowiskowych w porównaniu z materiałem pierwotnym.
- Elementy łączące zabezpieczają połączenie wzdłużne między rurami.
- Zamki i zawiasy zapobiegają oddzieleniu się połówek od siebie
- Możliwość odchylenia o 15° na metr w dowolnym kierunku ułatwia instalację.
- Właściwości mechaniczne badane zgodnie z normami: odporność na ścisnienie z EN 61386-24:2008, a sztywność obwodowa z ISO 9969:2016.
- Konstrukcja rury umożliwia pocięcie jej na krótsze odcinki 36 cm lub 77 cm, co pozwala na większe wygięcie kabla lub montaż w dwóch kierunkach przy zachowaniu możliwości łączenia wzdłużnego.



Średnica zewnętrzna (mm)	Średnica wewnętrzna (mm)	Waga (kg)	Długość (cm)	Paleta EUR/stanowisko paletowe (szt.)	Oszczędności w oleju i CO ₂	Kolor etykiety*	Nr artykułu
110	94	3.4	100	48/96	6.0l/3.0 kg		10018

*Inne kolory dostępne na zamówienie



Greenpipe Hardlock Adaptor

Greenpipe Hardlock Adaptor to rozwiązanie do łączenia naszych rur dzielonych lub do łączenia ich z rurami karbowanymi lub gładkimi.

- Szybki i łatwy montaż.
- Dobre środowisko pracy dla instalatorów.
- Wykonane w 100% z wysokiej jakości tworzywa PP-EPDM pochodzącego z recyklingu.
- Do 80% oszczędności środowiskowych w porównaniu z materiałem pierwotnym.
- Chroni połączenie pomiędzy rurami Greenpipe i rurami standardowymi.



Średnica wewnętrzna (mm)	Waga (kg)	Paleta EUR/ stanowisko paletowe (szt.)	Oszczędności w oleju i CO ₂	Nr artykułu
110	0.3	30	0.56l/0.84kg	10250
160	0.8	30	1.36l/2.05kg	10251



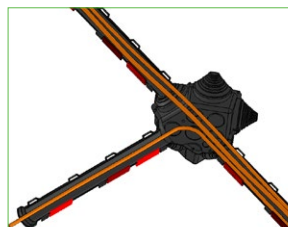
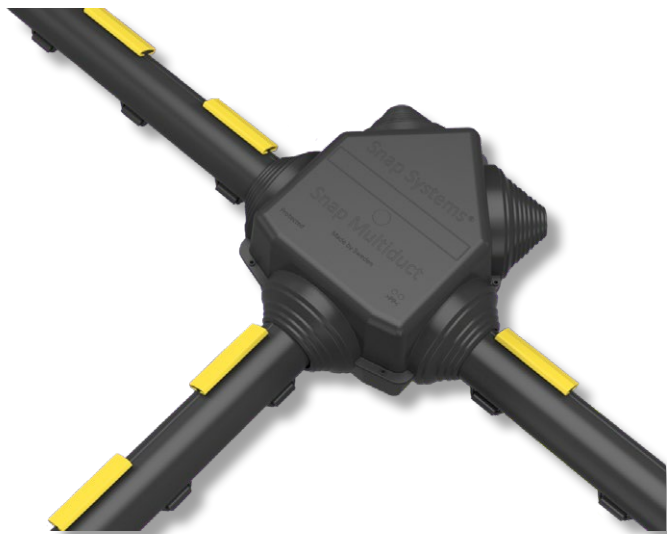
Greenpipe Multibox

Greenpipe Multibox rozwiązuje wszystkie możliwe sytuacje, takie jak połączenia, kąty do 90 stopni i połączenia Y i T.

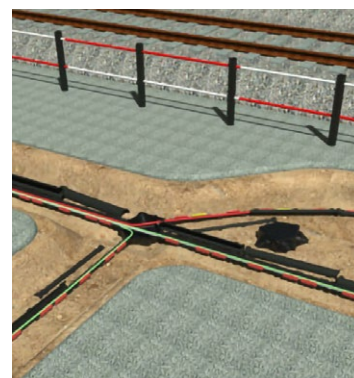
Umożliwia również zmianę wymiaru rur osłonowych.

Przystosowany do rur o średnicy od 40 do 220 mm.

- Szybki i łatwy montaż.
- Dobre środowisko pracy dla instalatorów.
- Umożliwia zmianę średnicy rur.
- Do 80% oszczędności środowiskowych w porównaniu z materiałem pierwotnym.
- Wykonane w 100% z wysokiej jakości tworzywa PP-EPDM pochodzącego z recyklingu.
- Zapewnia ochronę kabla w połączeniach i rozgałęzieniach.



Średnica zewnętrzna (mm)	Wysokość (cm)	Długość / głębokość (cm)	Paleta EUR/ stanowisko paletowe (szt.)	Waga (kg)	Możliwość podłączenia rur o średnicy	Oszczędności w oleju i CO ₂	Nr artykułu
660	300	660	25	4.85	40 mm – 220 mm	8.25l/12.42kg	10253



Greenpipe Quick Eco Base

Greenpipe Quick Eco Base to fundament (podstawa) do słupów o średnicy 60 mm i 108 mm opracowana w celu uproszczenia montażu słupów. Przykłady zastosowania to oświetlenie uliczne, stacje ładowania, znaki drogowe, wyposażenie parków itp. Innowacyjna konstrukcja podstawy, jej masa, ułatwia i podnosi jakość całego montażu, dodatkowo może obniżyć całkowite koszty projektu.

Podstawy wykonane są w 100% z wysokiej jakości tworzywa sztucznego pochodzącego z recyklingu. Cała konstrukcja i dobór materiałów zostały zaprojektowane tak, aby wytrzymać obciążenia powodowane przez zmienną pogodę i temperaturę, światło UV i chemikalia.

- Szybki i łatwy montaż.
- Dobre środowisko pracy dla instalatorów.
- Wykonane w 100% z wysokiej jakości tworzywa PP-EPDM pochodzącego z recyklingu.
- Do 60% oszczędności dla środowiska w porównaniu z betonem.
- Cztery sztywne żebra zapobiegają skręcaniu się fundamentu.
- Konstrukcja ułatwia wymianę słupka umieszczonego w podstawie.
- Niska waga w porównaniu do rozwiązań betonowych sprawia, że jest łatwy w obsłudze i wygodny w transporcie.



Wymiary (mm)	Płyta dolna Ø (mm)	Odpowiednie do Ø słupka (mm)	Wysokość zewnętrzna (mm)	Głębokość osadzenia (mm)	Waga (kg)	Paleta EUR/ stanowisko paletowe (szt.)	Oszczędności w oleju i CO ₂	Nr artykułu
60/520	300x300	60	520	350	3.5	36/72	5.95l/8.96kg	11400
108/900	400x350	108	900	600	12	8/16	19.55l/24.44kg	11401



Zastosowanie



DYSTRYBUCJA ENERGII

Ułożenie linii kablowych w terenie może stanowić wyzwanie, ze względu na jego nierówność, warunki glebowe tj. kamienie (szczególnie w górach), co ostatecznie może uniemożliwić osiągnięcie zalecanej głębokości układania. Rury Snipp & SnappTM to rozwiązanie odpowiednie na każde warunki, o różnej charakterystyce i rozmiarach. Stosowane od ponad 20 lat w trasach kablowych w bardzo trudnym terenie.



FARMY WIATROWE

Niepożądane przestoje mogą być bardzo kosztowne. Dlatego niezawodna ochrona kabli ma ogromne znaczenie i powinna być uwzględniona w budżecie każdego projektu farmy wiatrowej, w której nie ma możliwość głębokiego ułożenia kabli. Dzielone rury Snipp & SnappTM o rozwiązały problemy i przyniosły oszczędności w wielu projektach farm wiatrowych.



BUDOWY

Tymczasowe zasilanie energią elektryczną placu budowy, stanowi często wyzwanie, gdyż musi to być rozwiązanie elastyczne i wielokrotnego użytku, a przede wszystkim musi zapewnić ochronę przed obrażeniami ciała personelu lub osób postronnych.



LOTNISKA

Nasze innowacyjne produkty wytwarzane z tworzyw sztucznych pochodzących z recyklingu doskonale nadają się do budowy instalacji na lotniskach. Wysokiej jakości dzielone rury ochronne do kabli zapewniają bezpieczną i trwałą instalację kabli zasilających i sygnalizacyjnych, a podstawy zabezpieczają słupy pod znaki, sygnalizację świetlną i oświetlenia pasów startowych.



FUNDAMENTY / KOTWIENIA

Greenpipe to firma nastawiona na innowacyjność. Słuchamy klientów, monterów i dzięki takiej współpracy opracowaliśmy wyroby do różnych zastosowań kotwiących. Takie jak słupy oświetlenia ulicznego, znaki oraz podstawy i fundamenty ładowarek EV.



KOLEJ

W projektach kolejowych zdarza się, że na czas budowy peronu lub nowego toru tymczasowe kable układane są na ziemi. Aby uniknąć uszkodzeń kabli lub wypadków, kable zabezpieczone są rurami dzielonymi. Nasze rozwiązanie Snipp & SnappTM jest bardzo odpowiednim kanałem kablowym do tego celu. Rury można łatwo zainstalować, na dowolnym odcinku pracującego kabla, bez konieczności jego odłączenia.



INSTALACJE PRZEMYSŁOWE

W niektórych instalacjach przemysłowych wymagana jest elastyczność i tymczasowość układania linii zasilających maszyny. Rury dzielone Snipp & SnappTM mają wysoką odporność na uszkodzenia mechaniczne, temperaturę, światło UV, czy chemikalia. Charakteryzują się łatwym i szybkim montażem i demontażem.



KABEL PODMORSKI

Kable podmorskie są narażone na bardzo trudne warunki, takie jak prądy morskie, kamieniste dno, ruch morski, czy sól. Aby chronić kabel i zapewnić jego trwałość, powszechnie stosuje się rurę ochronną. Nasze rozwiązanie, Snipp & SnappTM Panzar jest szeroko stosowane w różnego rodzaju kablach podmorskich, czy innych akwenach wodnych.



WODNE / KANALIZACYJNE

Rury dzielone Snipp & SnappTM mogą chronić rury wodociągowe i kanalizacyjne, jeżeli tego wymagają trudne warunki eksploatacyjne np. skrzyżowania z innymi instalacjami, czy przejścia pod drogą.

Wybrane referencje

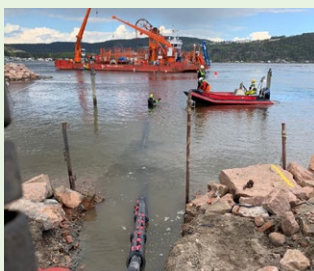


19 000 metrów dzielonych rur ochronnych do kabli na kolei

Lokalizacja projektu: Przebudowa peronu pod Amsterdamem, Holandia
Produkt i ilość: 19000 metrów Greenpipe Snipp & SnappTMHardlock 110 mm
Klient: ProRail

Rury ochronne od kabli farmy wiatrowej w Szwecji

Lokalizacja projektu: Park wiatrowy Stigshöjden
Właściciel sieci: Ox2
Wykonawca: One Nordic
Produkt i ilości: 4400 metrów Greenpipe Snipp & SnappTM Hardlock 160 mm;
30 metrów Greenpipe Snipp & SnappTM Panzara 160 mm. W projekcie również
zastosowano Greenpipe Snipp & SnappTM Quicklock 160 mm.

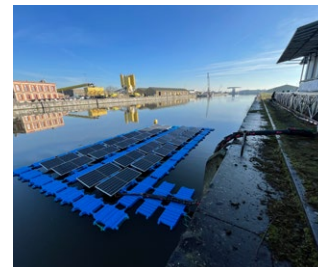


Instalacja nabrzeżna kabla podmorskiego, Drammensfjord w Norwegii

Lokalizacja projektu: Drammensfjord, Norwegia
Klient: Skagerak Nett
Wykonawca: Seløy Undervannsservice AS
Produkt i ilości: 1800 metrów Greenpipe Snipp & SnappTMPanar, o średnicy
160 mm, ochrona kabla podmorskiego.

Pływająca elektrownia fotowoltaiczna w Port Oostende w Belgii

Greenpipe wraz z 11 innymi firmami z 7 krajów wzięło udział w wyjątkowym projekcie, w ramach którego zbudowano pływającą na wodzie elektrownię fotowoltaiczną. Kierownikiem projektu był HelioRec. Instalacja o mocy 10 kWp (130 m²) powstała jako kluczowy element finansowanej przez UE inicjatywy DUAL Ports. Instalacje zaprojektowano na fale o długości 2 m i wiatr o prędkości 44 m/s. Po raz pierwszy na świecie wykorzystano dźwig do umieszczenia na wodzie instalacji fotowoltaicznej.

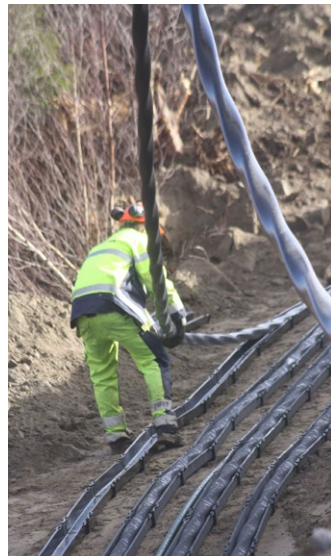
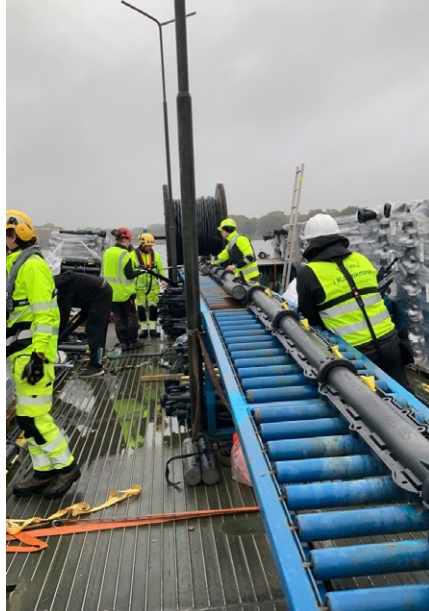


Rury zabezpieczające kable do farmy wiatrowej na Wyspach Alandzkich

Firma Allwinds zbudowała największą farmę wiatrową na Wyspach Alandzkich, projekt Långnabba, który będzie wytwarzać ponad połowę rocznego zużycia energii elektrycznej na Wyspach Alandzkich.
Powstanie dziesięć turbin wiatrowych o mocy 4,2 MW / jednostkę.

Więcej referencji znajdziesz na stronie [greenpipegroup.com/references](https://www.greenpipegroup.com/references)





Odwiedź stronę greenpipegroup.com



Greenpipe

greenpipegroup.com | info@greenpipe.se | +46 470-120 10

Śledź nas na:    

Dystrybutor:

Ensto Pol Sp. z o.o.
ul. Starogardzka 17A
83-010 Straszyn
Tel. +58 692 40 00
biuro@ensto.com

Biuro Techniczne:
ul. Milionowa 21
93-105 Łódź
biuro.lodz@ensto.com

Biuro Techniczne:
ul. J. Conrada 51
31-357 Kraków
biuro.krakow@ensto.com

ensto.pl

NIP: 583-001-05-91 REGON:190274030 KRS:0000 119763 BDO:000007628